

109-2 中華大學觀光學院碩士學分班(台北國語日報專班)

上課日期：民國 110 年 2 月 27 日



說明：郭承裕老師



說明：郭承裕老師



說明：顧客分析與應對秘訣(一) 郭承裕老師



說明：顧客分析與應對秘訣(二) 郭承裕老師

上課日期：民國 110 年 3 月 6 日



說明：觀光行銷與顧客關係管理 王春寶前主任



說明：觀光行銷與顧客關係管理 王春寶前主任



說明：觀光與會展產業行銷策略 蘇成田院長



說明：會議展覽與智慧旅遊的結合 蘇成田院長

上課日期：民國 110 年 3 月 13 日



說明：賞茶花（茶花班/邱班長）



說明：久華與三本三生-中華荔園/陳開憲博士



說明：AI900 網站瀏覽與操作 李之中主任



說明：AI900 網站瀏覽與操作 李之中主任

上課日期：民國 110 年 3 月 20 日



說明：香山小旅行



說明：香山小旅行



說明：香山小旅行



說明：香山小旅行

上課日期：民國 110 年 3 月 27 日



說明：客戶關係維繫與行程規劃 張尚倫理事



說明：客戶關管理與溝通技巧 詹宜螢主任



說明：觀光行銷與簡報技巧 詹宜螢主任



說明：觀光行銷與簡報技巧 詹宜螢主任

上課日期：民國 110 年 4 月 10 日



說明：北投機廠與交九考察與實務探討



說明：北投機廠與交九考察與實務探討



說明：北投機廠與交九考察與實務探討



說明：北投機廠與交九考察與實務探討

上課日期：民國 110 年 4 月 17 日



說明：景區服務品質與遊客的期待研究 鍾任榮理事長



說明：觀光業接待流程的標準化設計 鍾任榮理事長



說明：產品創新設計包裝與行銷策略 許傳萍老師



說明：產品創新設計包裝與行銷策略 許傳萍老師

上課日期：民國 110 年 4 月 24 日



說明：校外參訪-小巨蛋創生與再利用



說明：校外參訪-i-Staging ARVR 應用



說明：校外參訪-小巨蛋創生與再利用



說明：校外參訪-Pulse Gym

上課日期：民國 110 年 5 月 1 日



說明：民宿經營與顧客關係管理 劉玲玲會長



說明：民宿運用智慧管理的研究 劉玲玲會長



說明：地方行銷與鐵道旅遊規劃 張政源前局長



說明：地方行銷與鐵道旅遊規劃 張政源前局長

上課日期：民國 110 年 5 月 8 日



說明：媒體運用如何建立顧客信任度 蔣心玫主  
播



說明：新聞與宣傳隊活動行銷的影響 蔣心玫主  
播



說明：跨文化的觀光行銷策略 周永暉前局長



說明：跨文化的觀光行銷策略 周永暉前局長

上課日期：民國 110 年 5 月 15 日



說明：

地方創生與節慶活動對觀光推廣的影響 沈冠亞老師

智慧觀光服務平台的應用 呂俊宏副所長

觀光旅遊業服務品質對行銷影響 張明琛會長



說明：

地方創生與節慶活動對觀光推廣的影響 沈冠亞老師

智慧觀光服務平台的應用 呂俊宏副所長

觀光旅遊業服務品質對行銷影響 張明琛會長

上課日期：民國 110 年 5 月 22 日



說明：從 ACES 看未來智慧旅運發展 劉建邦簡任技正



說明：從經濟學的角度談智慧觀光與行銷 台經院譚所長

上課日期：民國 110 年 5 月 29 日



說明：  
淺談數位信任-不實資訊對產業運營之影響 / 資策會資安管理 張文村總監博士

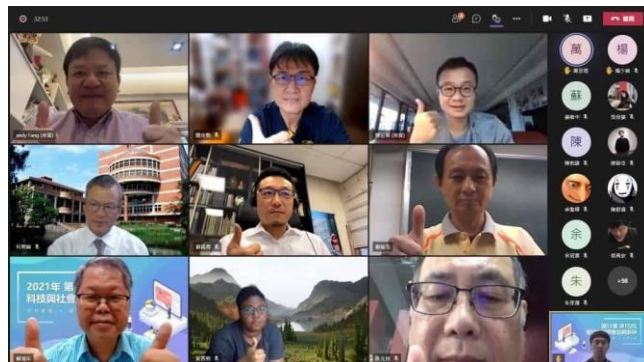


說明：  
智慧機場數位轉型與創新行銷 / 桃園國際機場公司 林祥生前總經理

上課日期：民國 110 年 6 月 5 日



說明：公共自行車 vs 共享自行車 論壇



說明：公共自行車 vs 共享自行車 論壇



說明：第 17 屆科技與社會學術研討會大會開幕



說明：第 17 屆科技與社會學術研討會大會開幕

上課日期：民國 110 年 6 月 19 日



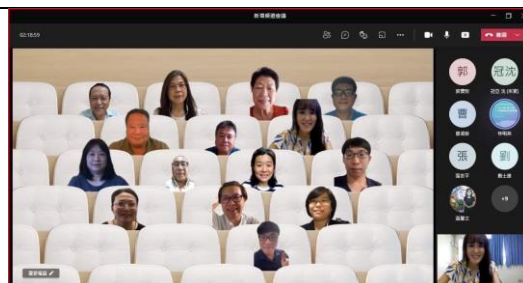
說明：談王品集團的經營策略和顧客關係管理  
曾聖文副教授

說明：談王品集團的經營策略和顧客關係管理  
曾聖文副教授



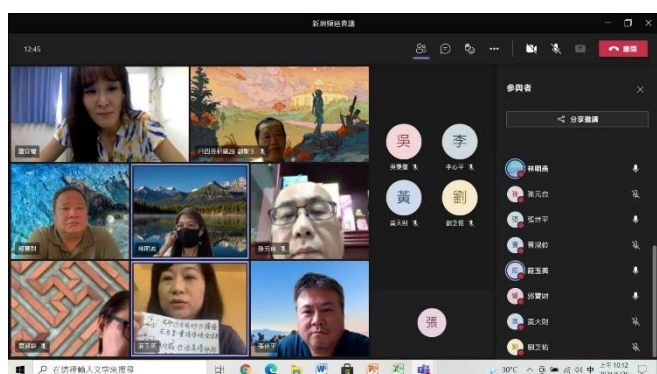
說明：談智慧旅遊應兼顧新能源應用和環境治理  
曾聖文副教授

上課日期：民國 110 年 6 月 26 日

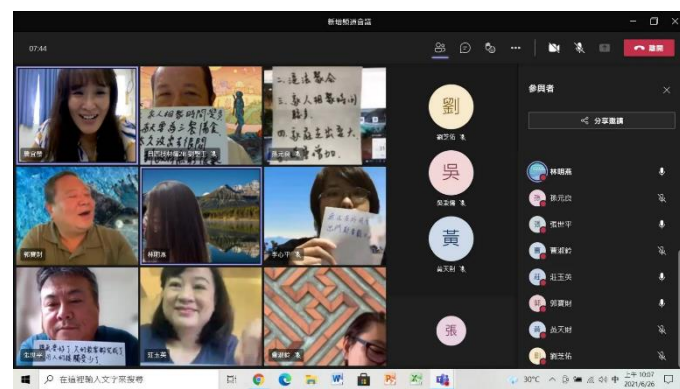


說明：後疫情時代-會展活動新常態 詹宜瑩主任

說明：後疫情時代-會展活動新常態 詹宜瑩主任



說明：後疫情時代-會展活動新常態 詹宜瑩主任



說明：後疫情時代-會展活動新常態 詹宜瑩主任